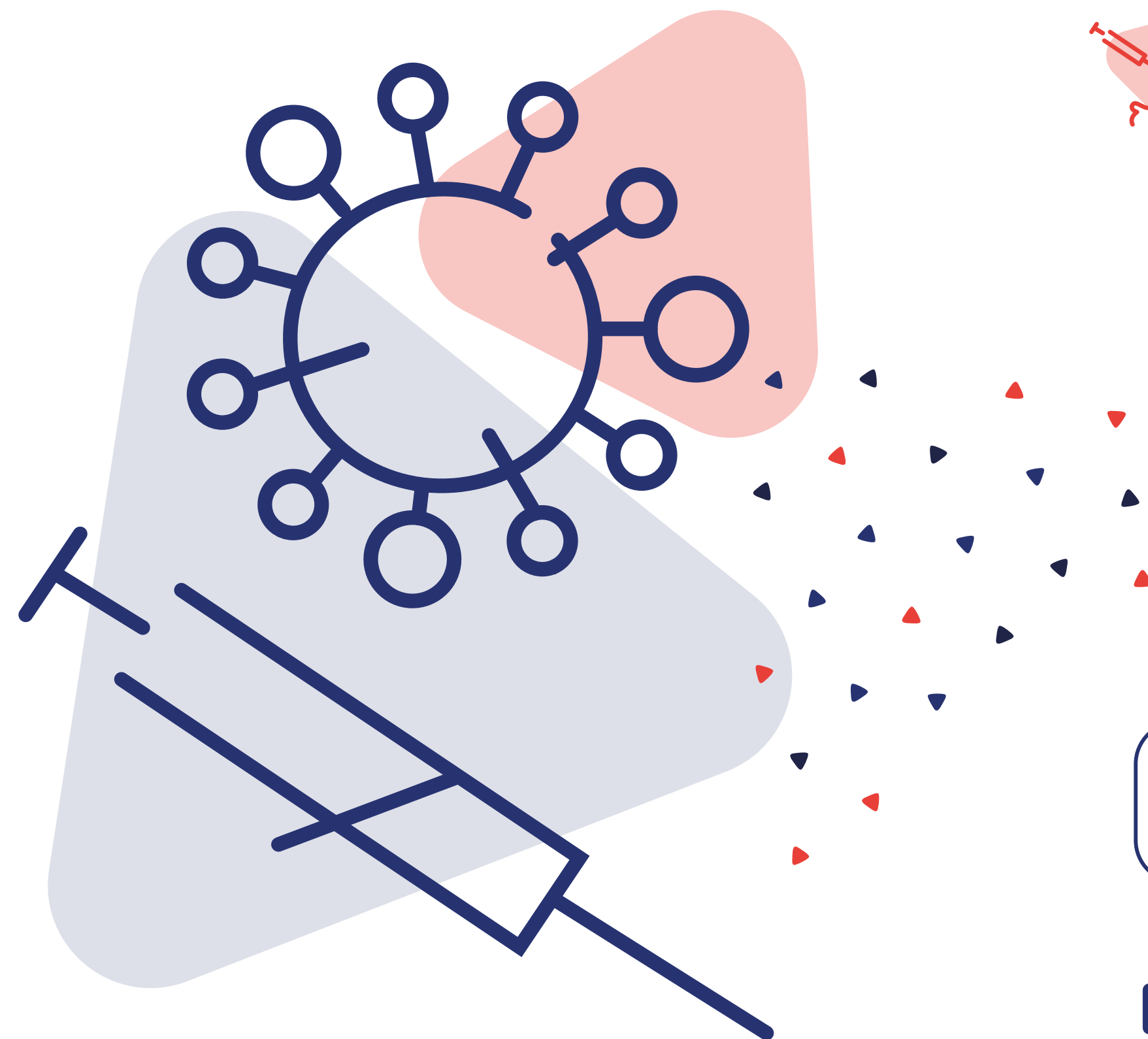


WIE WIRKEN SICH INFEKTIONEN UND IMPFUNGEN AUF MEIN KREBSRISIKO AUS?



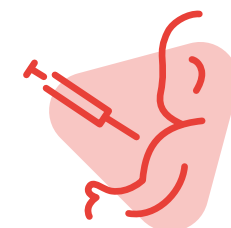
Fast jeder fünfte Krebs weltweit wird durch Infektionserreger verursacht.

Einige der wichtigsten Infektionen im Zusammenhang mit Krebs sind:

- Humane Papillomviren, die die meisten Gebärmutterhals- und Analkrebsarten sowie einige Mundkrebsarten verursachen können.
- Hepatitis-B- und Hepatitis-C-Viren, die Leberkrebs verursachen können.

Impfstoffe sind die effektivste Methode, um einige dieser Infektionen zu verhindern.

Was kann ich tun?



Stellen Sie sicher, dass Ihre Kinder gegen Hepatitis B und das humane Papillomavirus geimpft werden.

Tipps zum Handeln

- 1 Informieren Sie sich über die Vorteile einer Impfung gegen Hepatitis B und das humane Papillomavirus und die Gefahren einer fehlenden Impfung.
- 2 Informieren Sie sich über die Verfügbarkeit und den Impfplan für Ihre Kinder in Ihrem Land.
- 3 Treffen Sie eine fundierte Entscheidung und denken Sie daran, dass eine unterlassene Impfung gegen das humane Papillomavirus und Hepatitis B das Krebsrisiko erhöhen könnte.

Dies ist eine der zwölf evidenzbasierten Empfehlungen im Europäischen Kodex zur Krebsbekämpfung. Weitere Informationen finden Sie unter: cancer-code-europe.iarc.fr/index.php/de/12-moeglichkeiten



Dieses Factsheet wurde von der Foundation for the Promotion of Health and Biomedical Research of the Valencian Community (Fisabio) im Rahmen des BUMPER-Projekts entwickelt. Weitere Informationen zum Projekt finden Sie unter bumper.cancer.eu



Gefördert von der Europäischen Union. Bei den geäußerten Ansichten und Meinungen handelt es sich jedoch nur um diejenigen des/der Verfasser(s) und nicht unbedingt um die der Europäischen Union oder der Europäischen Exekutivagentur für Gesundheit und Digitalisierung (HaDEA). Weder die Europäische Union noch die Bewilligungsbehörde können dafür verantwortlich gemacht werden

Der Inhalt basiert auf der 4. Ausgabe des Europäischen Kodex zur Krebsbekämpfung. Letzte Aktualisierung Oktober 2024.

